



erhöhte Position
des Dorns
ermöglicht bessere
Übersicht beim
Aufsetzen der
modulbox in die
Verschlüsse unter
der modulbox

high position of pin
helps to find container lock
under modulbox



Hebel für erhöhte Dornposition

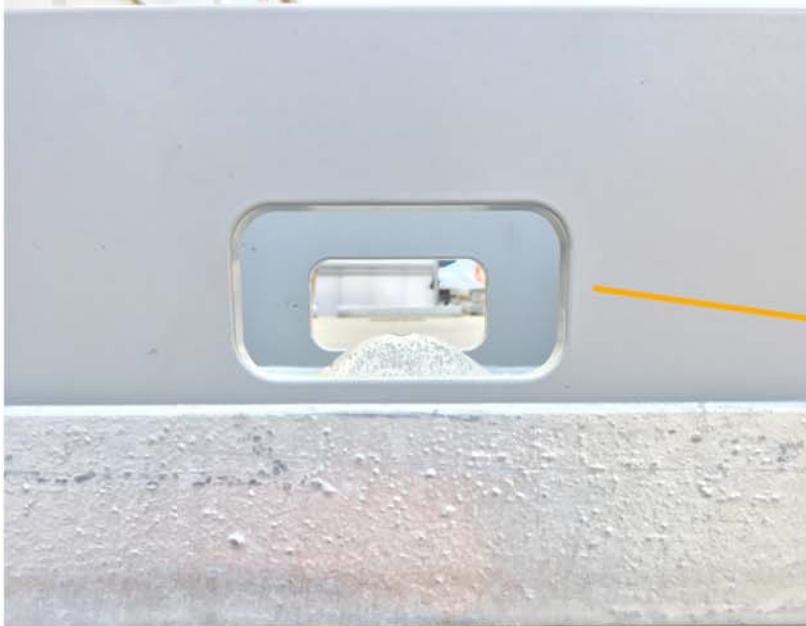
crank position for pin
high / low position

01
Beladung
loading
Startposition



modulbox wird über dem
Dorn platziert und abgelassen

modulbox position above pin,
mdulbox to be driven until touch
base of trailer



Sichtfenster von der Seite / Front
typenabhängig

opening allows insight to see pin



02 Beladung loading **modulbox über Trailer**



1.
hochdrücken !

push up !



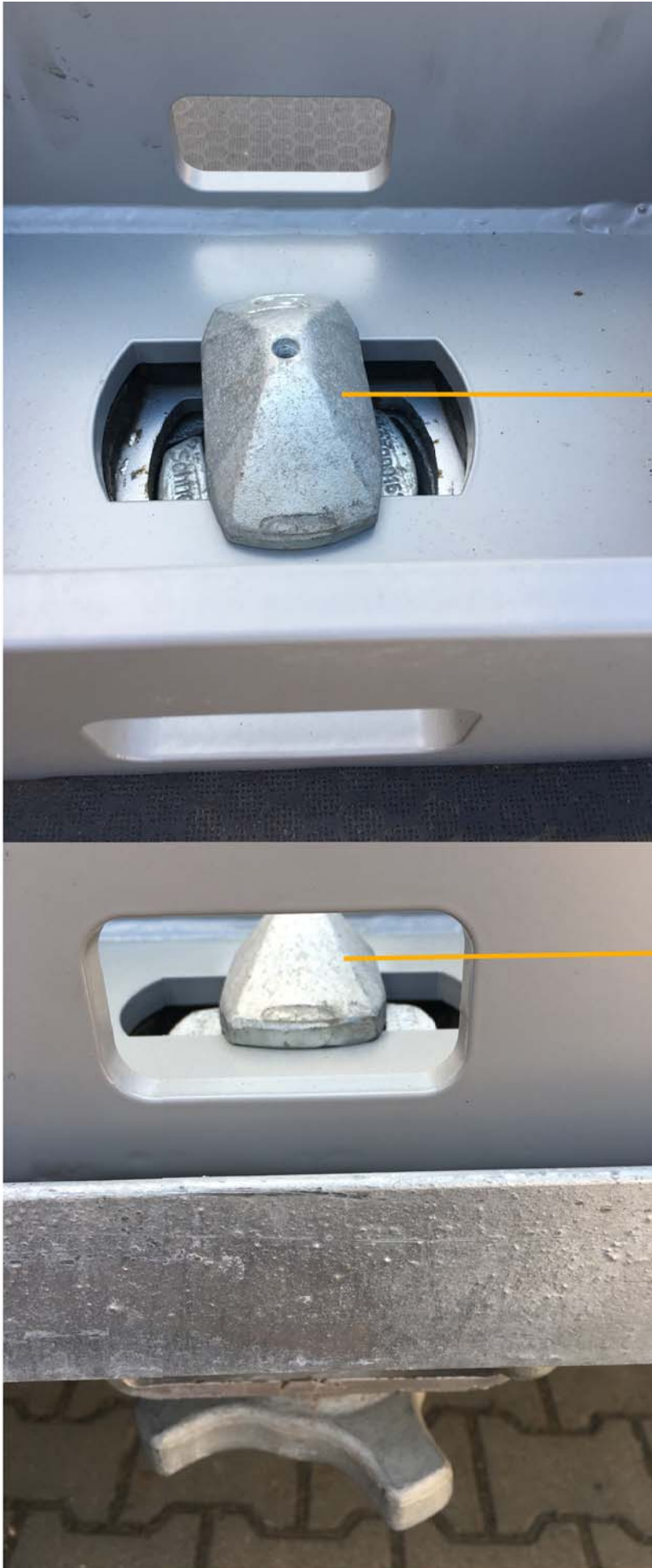
2.
90 Grad drehen, ablassen

turn 90 degrees, let down

03

Beladung
loading

Dorn einführen



Position Dorn vor dem Anziehen
pin position before tightening

Kontrolle im Sichtfenster
check through window

04
Beladung
loading
Dorn drehen



Fest anziehen !

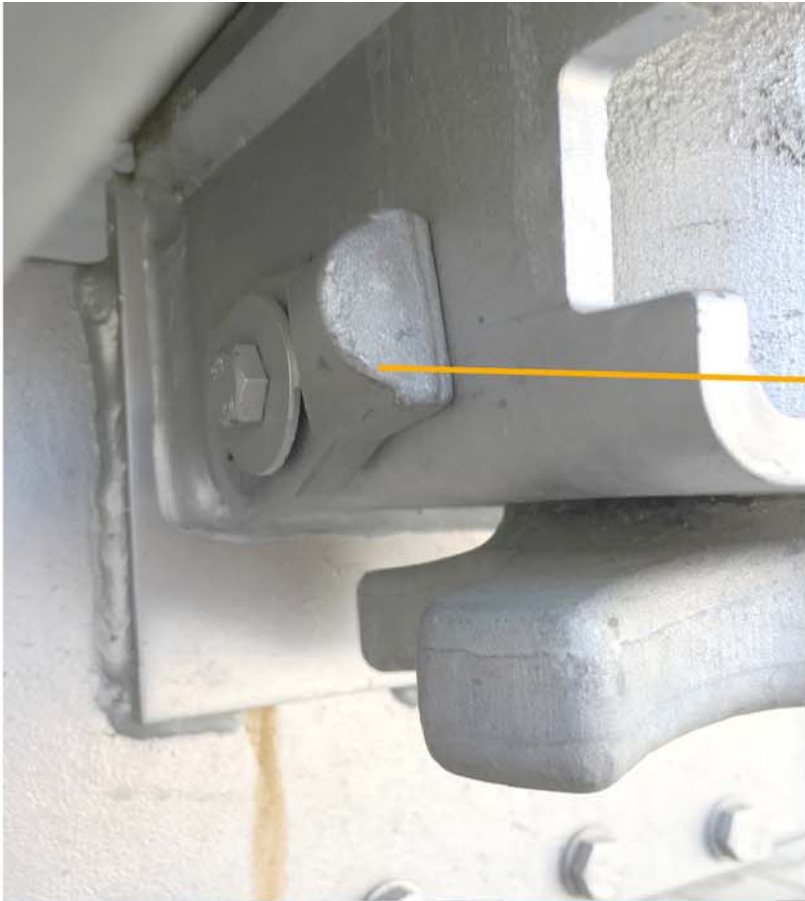
to be tightened by hand !



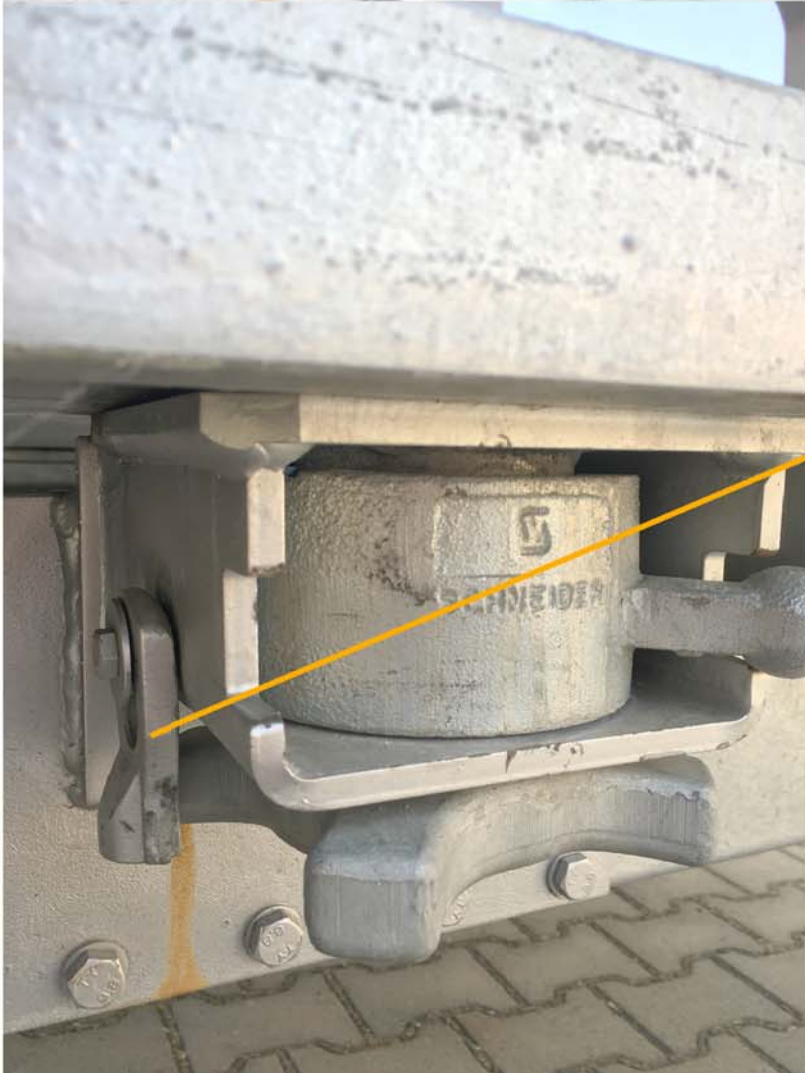
durch das Anziehen kommt das Gegenstück noch oben und arretiert!

by tightening the counter part lifts up and locks

05
Beladung
loading
Anziehen



Position des Sperrbolzens `drehen`
position lock bolt `turn`



Position des Sperrbolzens `gesperrt`
position lock bolt `locked`

06
Beladung
loading
**Drehrad
sperren**



Startposition Hebel
start position crank



lösen!
unscrew by hand!

07
Entladung
unloading
Startposition



Drehrad lösen, hoch drücken,
90 Grad drehen
unscrew, push up
and turn 90 degrees

08

Entladung

unloading

Aufschrauben



Dorn komplett absenken >
Container lock ist frei vom Trailer,
modulbox kann angehoben werden

pin drops down, releases trailer,
modulbox can be driven up

09
Entladung
unloading
**Dorn komplett
absenken**